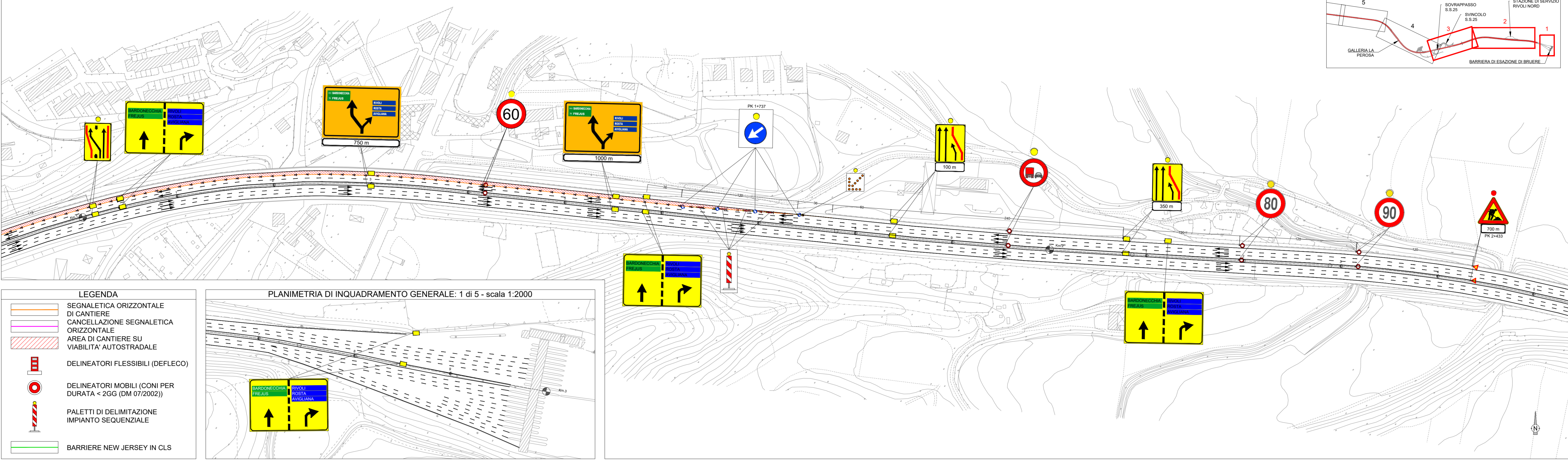
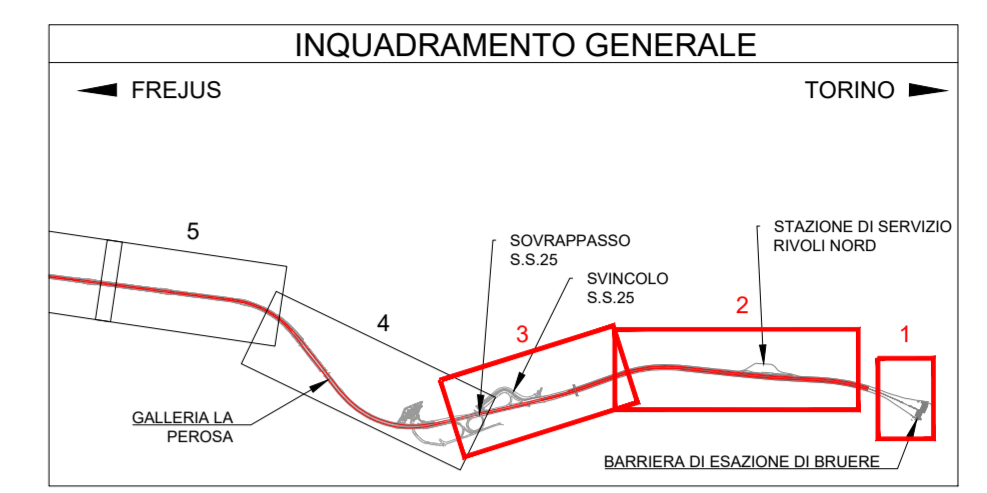


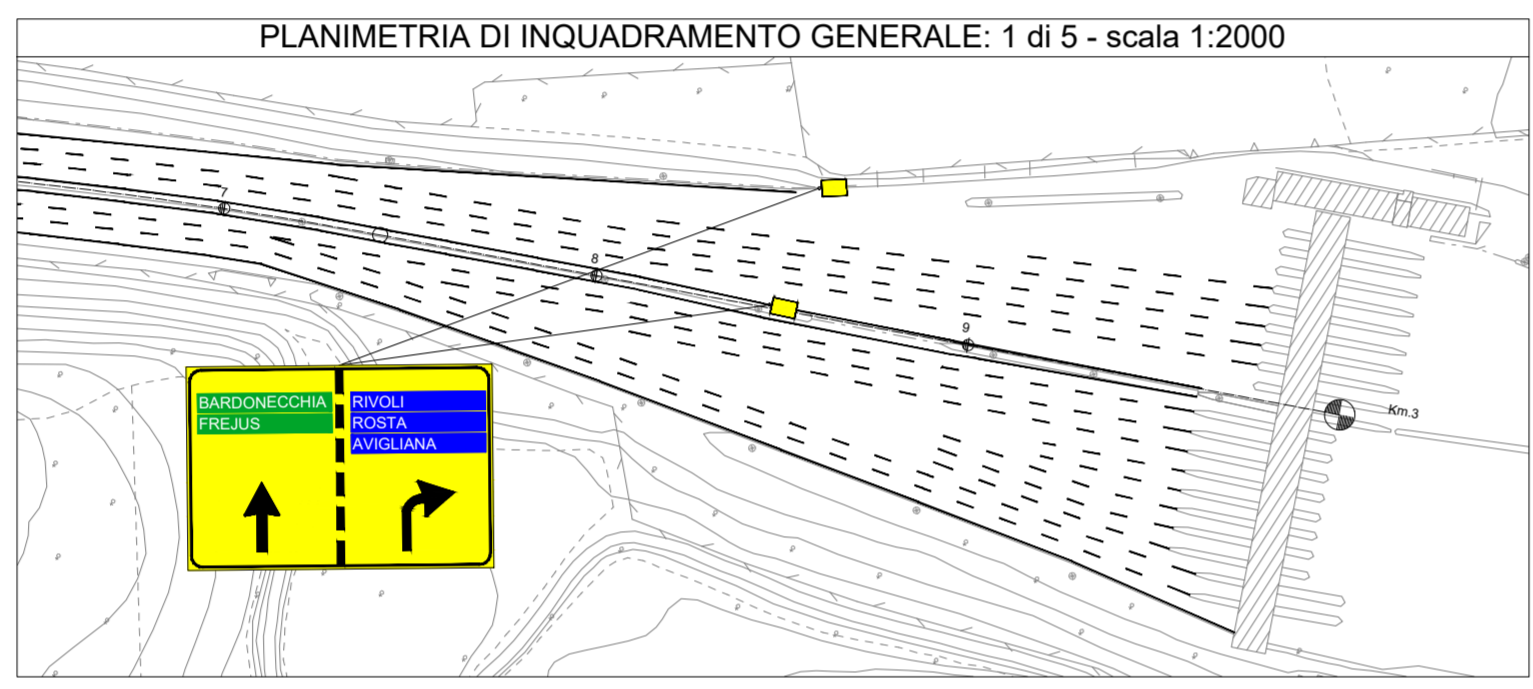
FREJUS

PLANIMETRIA DI INQUADRAMENTO GENERALE: 2 di 5 - scala 1:2000

TORINO



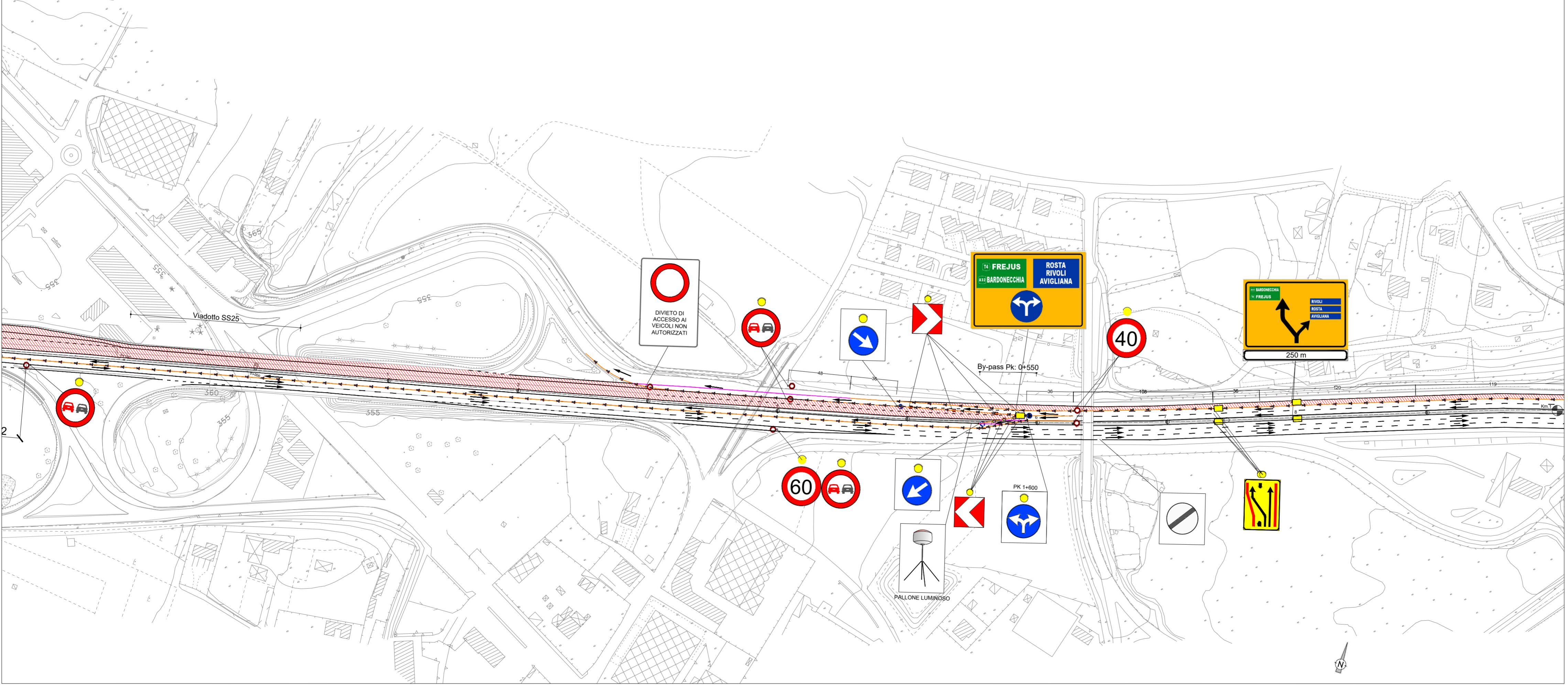
- LEGENDA
- SEGNALLETICA ORIZZONTALE DI CANTIERE
 - CANCELLAZIONE SEGNALLETICA ORIZZONTALE
 - AREA DI CANTIERE SU VIABILITA' AUTOSTRADALE
 - DELINEATORI FLESSIBILI (DEFLECO)
 - DELINEATORI MOBILI (CONI PER DURATA < 2GG (DM 07/2002))
 - PALETTI DI DELIMITAZIONE IMPIANTO SEQUENZIALE
 - BARRIERE NEW JERSEY IN CLS



FREJUS

PLANIMETRIA DI INQUADRAMENTO GENERALE: 3 di 5 - scala 1:2000

TORINO



SOCIETA' ITALIANA TRAFORO AUTOSTRADALE DEL FREJUS
Sede legale: Via San Giuliano, 2 - 10059 Susa (TO)

AUTOSTRADA A32 TORINO - BARDONECCHIA
ADEGUAMENTO SISMICO DEL SOVRAPPASSO S.S.25
ADEGUAMENTO DIRETTIVA GALLERIE 2004/54/CE
D.LGS. 264/06 DELLA GALLERIA LA PEROSA

CANTIERIZZAZIONE FASE 1B

AGGIORNAMENTO DELLA CANTIERIZZAZIONE PER SCAMBIO DI CARREGGIATA DAL KM 2+430 DELL'AUTOSTRADA A55 IN DIR. FREJUS DI COMPETENZA ATIVA S.p.A. AL KM 2+810 DELL'AUTOSTRADA A32 IN DIR. TORINO DI COMPETENZA SITAF S.p.A.

Scala: 1:2000

REV	DATA	DESCRIZIONE	TAVOLA	RED.	VER.	APP.
00	05/2024		TAVOLA 1/2			

PROGETTISTA	DIREZIONE LAVORI	COMMITTENTE
	 IL DIRETTORE DEI LAVORI Dott. Ing. Davide Ruggeri Ordine degli Ingegneri di Torino n.102375	
	IL COORDINATORE DELLA SICUREZZA IN FASE DI ESECUZIONE Dott. Ing. Luca Guastagnone Ordine degli Ingegneri di Milano n.34155	